

M U N A J Ä R V E N -
R A V I J Ä R V E N

R A N T A - A S E M A K A A V A

kaavaluonnos 1:10 000

Ranta-asemakaava koskee KAAVIN kunnan MAARIANVAARAN kylän kiinteistö-
jä KESKISYRJÄ RN:O 10:5, PALJAKANSALO RN:O 38:3 ja MUSTASILLANSALO
RN:O 43:2.

Ranta-asemakaavalla muodostuvat korttelit n:ot 1-5 sekä metsätaloussa-
alueet.

RANTAKAAVAMERKINNÄT JA -MÄÄRÄYKSET:

RA

LOMA-ASUNTOJEN KORTTELIALUE

Kullekin rakennuspaikalle saa rakentaa yhden, kerrosalaltaan enintään 100 m² suuruisen ja kerrosluvultaan enintään puolitoistakerroksisen loma-asunnon. Rakennuspaikalle saa rakentaa lisäksi kerrosalaltaan enintään 30 m² suuruisen saunarakennuksen sekä yhden, kerrosalaltaan enintään 30 m² suuruisen varasto-,huolto- ja käymälärakennuksen.

Rakennukset on sijoitettava muutoin vähintään 25 m etäisyydelle keskiveden mukaisesta rantaviivasta, mutta erillisen saunarakennuksen osalta vastaava minimietäisyys on 15 m.

M

METSÄTALOUSALUE

Alueella ei ole rakennusoikeutta.

MY

METSÄTALOUSALUE, JOLLA ON ERITYISIÄ YMPÄRISTÖARVOJA

Alueella ei ole rakennusoikeutta.

SIJAINNILTAAN OHJEELLINEN TIEYHTEYS

10 M SEN KAAVA-ALUEEN ULKOPUOLELLA OLEVA VIIVA, JOTA ALUETTA VAHVISTAMINEN KOSKEE (ei ole merkitty kaavaluonnoskartalla)

KORTTELIN JA ALUEEN RAJA

OHJEELLINEN RAKENNUSPAIKAN RAJA

3

KORTTELIN N:o

2

RAKENNUSPAIKAN N:o

Kaavan mukaisia ohjeellisia rakennuspaikkamääriä ei saa ylittää. Kunkin rakennuspaikan koon tulee olla vähintään 3000 m² ja kuhunkin rakennuspaikkaan tulee sisältyä rantaviivaa vähintään 50 m.

Rakennusten tulee olla sijoittelun ja muodon puolesta ympäröivään luontoon sopeutuvia. Kattorakenteiltaan rakennusten tulee olla joko harja- tai aumakattoisia. Julkisivujen ja vesikattojen tulee olla väriykseltään tummasävyisiä ja maaston väreihin sulautuvia.

Rakennusten ja rannan väliin tulee jättää tai istuttaa suojaava puusto tai pensaisto. Maisemallisesti merkittäviä puita ei rakennuspaikalta saa poistaa.

Rakennuspaikkojen luonnonmukaista rantaviivaa ei saa siirtää louhimalla, pengertämällä tai kaivamalla. Tavanomaisten laiturirakenteiden rakentaminen sekä rannan kunnostaminen uimapaikkaa ja /tai venepaikkaa varten on kuitenkin sallittua.

Ensisijaisia ja aina hyväksyttäviä käymäläratkaisuja ovat esim. kompostikäymälä ja tiivispohjainen kuivakäymälä (minimietäisyys rantaviivasta 30 m ja naapurin rajasta 5 m) sekä haihduttava (sähkö) käymälä. Käymäläratkaisuksi voidaan hyväksyä myös vesikäymälä, jos jätevesien käsittely voidaan järjestää maaperä- ja muut olosuhteet huomioon ottaen terveys- ja ympäristöviranomaisten hyväksymällä menetelmällä (esim. imeytys saostuskaivokäsittelyn kautta maaperään vähintään 30 etäisyydellä rantaviivasta tai jätteen säiliöiminen ja kuljetus käsittelylaitokseen).

Sauna- ja muut vähäiset pesuvedet voidaan imeyttää imeytyskaivon kautta maaperään vähintään 15 m etäisyydellä rantaviivasta.

Mikäli pesuvesiä muodostuu tavanomaista enemmän (rakennukseen tulee vesijohto), tulee pesuvedet imeyttää saostuskaivokäsittelyn kautta maaperään vähintään 20 m etäisyydellä rantaviivasta.

Jätevesien käsittelyä koskevat suunnitelmat maaperä-, mitoitus- yms. teknisine tietoineen tulee liittää aina rakennuslupahakemukseen.

Kiinteiden jätteiden käsittelyssä, kompostoinnissa ja keräyksessä tulee noudattaa kunnan yleisiä jätehuoltomääräyksiä sekä terveys- ja ympäristöviranomaisten ohjeita.

Rakennuslupaa ei saa myöntää, ennen kuin rakennuspaikat on lohottu tai merkitty maastoon siten kuin siitä on erikseen säädetty.

Joensuussa 05.03.2001

Ins.tsto Heikki Rautiainen Ky


Heikki Rautiainen
DI

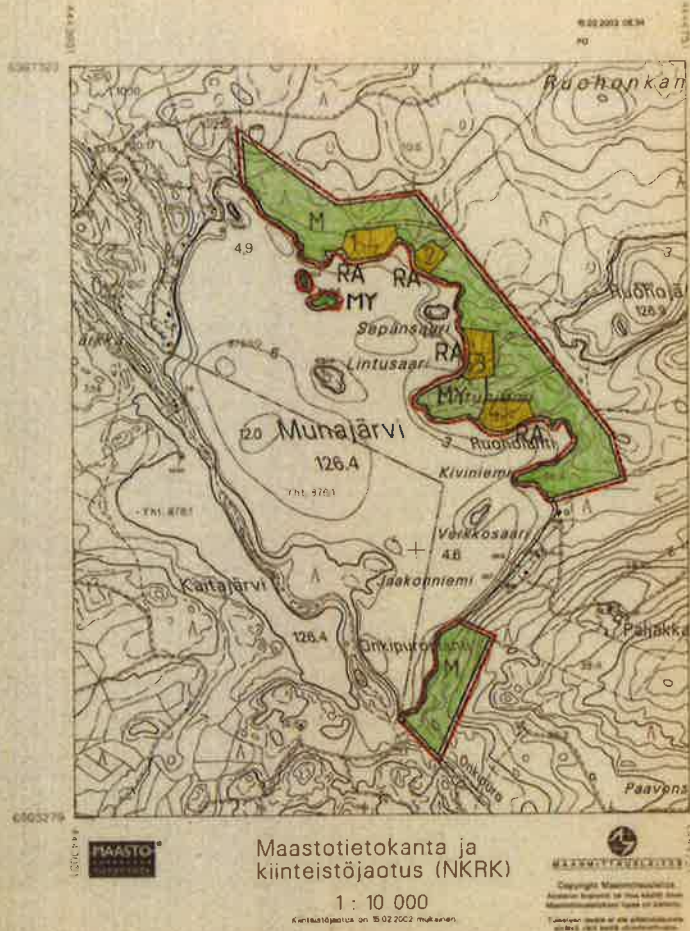
MUNAJÄRVEN - RAVVIJÄRVEN RANTA-ASEMAKAAVA

Ranta-asemakaava koskee KAAVIN kunnan MAAIRIANVAARAN kylän kiinteistö- ja KESKISYRJÄ RN:O 10:5, PALJAKANSALO RN:O 38:3 ja MUSTASILANSALO RN:O 43:2.

Ranta-asemakaavalla muodostuvat korttelit, n:ot 1-5 sekä metsätalousalueet.

RANTASAAMERKINNÄT JA -MÄÄRÄYKSET:

RA	LOMA-ASUNTOJEN KORTTELI-ALUE Kullekin rakennuspaikalle saa rakentaa yhden, kerrosalaltaan enintään 100 m ² suuruisen ja kerrosluvultaan enintään puolitoistakerroksisen loma-asunnon. Rakennuspaikalle saa rakentaa lisäksi kerrosalaltaan enintään 30 m ² suuruisen saunarakennuksen sekä yhden, kerrosalaltaan enintään 30 m ² suuruisen varasto-, huolto- ja käymälärakennuksen. Rakennukset on sijoitettava muutoin vähintään 25 m etäisyydelle keskiveden mukaisesta rantaviivasta, mutta erillisen saunarakennuksen osalta vastaava minimietäisyys on 15 m..
M	METSÄTALOUSALUE Alueella ei ole rakennusoikeutta.
MY	METSÄTALOUSALUE, JOLLA ON ERITYISIÄ YMPÄRISTÖARVOJA Alueella ei ole rakennusoikeutta.
====	SIJAINNILTAAN OHJEELLINEN TIEVYHYYS
---	10 M SEN KAAVA-ALUEEN ULKOPUOLELLA OLEVA VIIVA, JOTA ALUETTA VAHVISTAMINEN KOSKEE
---	KORTTELIN JA ALUEEN RAJA
---	OHJEELLINEN RAKENNUSPAIKAN RAJA
3	KORTTELIN N:O
2	RAKENNUSPAIKAN N:O



Maastotietokanta ja kiinteistöjaotus (NKRK)

1 : 10 000

Kiinteistöjaotus on 0.02.2002 mukainen.

MAANMITTAUSLAITOS
Copyright Maanmittauslaitos
Kaavassa käytetty on Maanmittauslaitoksen
Maanmittauslaitoksen tuottamaa materiaalia.
Tulokset eivät ole välttämättä
virheisiä tai virheellisiä.



Maastotietokanta ja kiinteistöjaotus (NKRK)

1 : 10 000

Kiinteistöjaotus on 0.02.2002 mukainen.

MAANMITTAUSLAITOS
Copyright Maanmittauslaitos
Kaavassa käytetty on Maanmittauslaitoksen
Maanmittauslaitoksen tuottamaa materiaalia.
Tulokset eivät ole välttämättä
virheisiä tai virheellisiä.

Kaavan mukaisia ohjeellisia rakennuspaikkamääriä ei saa ylittää. Kunkin rakennuspaikan koon tulee olla vähintään 3000 m² ja kuhunkin rakennuspaikkaan tulee sisältyä rantaviivaa vähintään 50 m.

Rakennusten tulee olla sijoittelun ja muodon puolesta ympäröivään luontoon sopeutuvia. Katkorakenteiltaan rakennusten tulee olla joko harja- tai aumakattoisia. Julkisviuhjen ja vesikattojen tulee olla väritykseltään tummasävyisiä ja maaston väreihin sulautuvia.

Rakennusten ja rannan väliin tulee jättää tai istuttaa suojaava puustoa tai pensaita. Maisemallisesti merkittäviä puita ei rakennuspaikalta saa polstaa.

Rakennuspaikkojen luonnonmukaista rantaviivaa ei saa siirtää louhimalla, pengertämällä tai kaivamalla. Tavanomaisten laiturirakenteiden rakentaminen sekä rannan kunnostaminen ulmapaikkaa ja /tai venepaikkaa varten on kuitenkin sallittua.

Ensisijaisia ja aina hyväksyttävissä käymäläratkaisuja ovat esim. kompostikäymälä ja tiivis pohjainen kuivakäymälä (minimietäisyys rantaviivasta 30 m ja naapurin rajasta 5 m) sekä haihduttava (sähkö) käymälä. Käymäläratkaisuksi voidaan hyväksyä myös vesikäymälä, jos jätevesien käsittely voidaan järjestää maaperä- ja muut olosuhteet huomioon ottaen terveys- ja ympäristöviranomaisten hyväksymällä menetelmällä (esim. imeytys saostuskäymälä). Imeytystä kautta maaperään vähintään 30 etäisyydellä rantaviivasta tai jätteen säilöminen ja kuljetus käsittelylaitokseen).

Sauna- ja muut vähäiset pesuvedet voidaan imeyttää imeytyskaivon kautta maaperään vähintään 15 m etäisyydellä rantaviivasta.

Mikäli pesuvesi muodostuu tavanomaista enemmän (rakennukseen tulee vesijohto), tulee pesuvedet imeyttää saostuskäymälän kautta maaperään vähintään 20 m etäisyydellä rantaviivasta.

Jätevesien käsittelyä koskevat suunnitelmat maaperä-, mitoitus- yms. teknisen tietoineen tulee liittää aina rakennuslupahakemukseen.

Kiinteiden jätteen käsittelyssä, kompostoinnissa ja keräyksessä tulee noudattaa kunnan yleisiä jätehuoltomääräyksiä sekä terveys- ja ympäristöviranomaisten ohjeita.

Rakennuslupaa ei saa myöntää, ennen kuin rakennuspaikat on lohottu tai merkitty maastoon siten kuin siitä on erikseen säädetty.

Joensuussa 15.02.2002

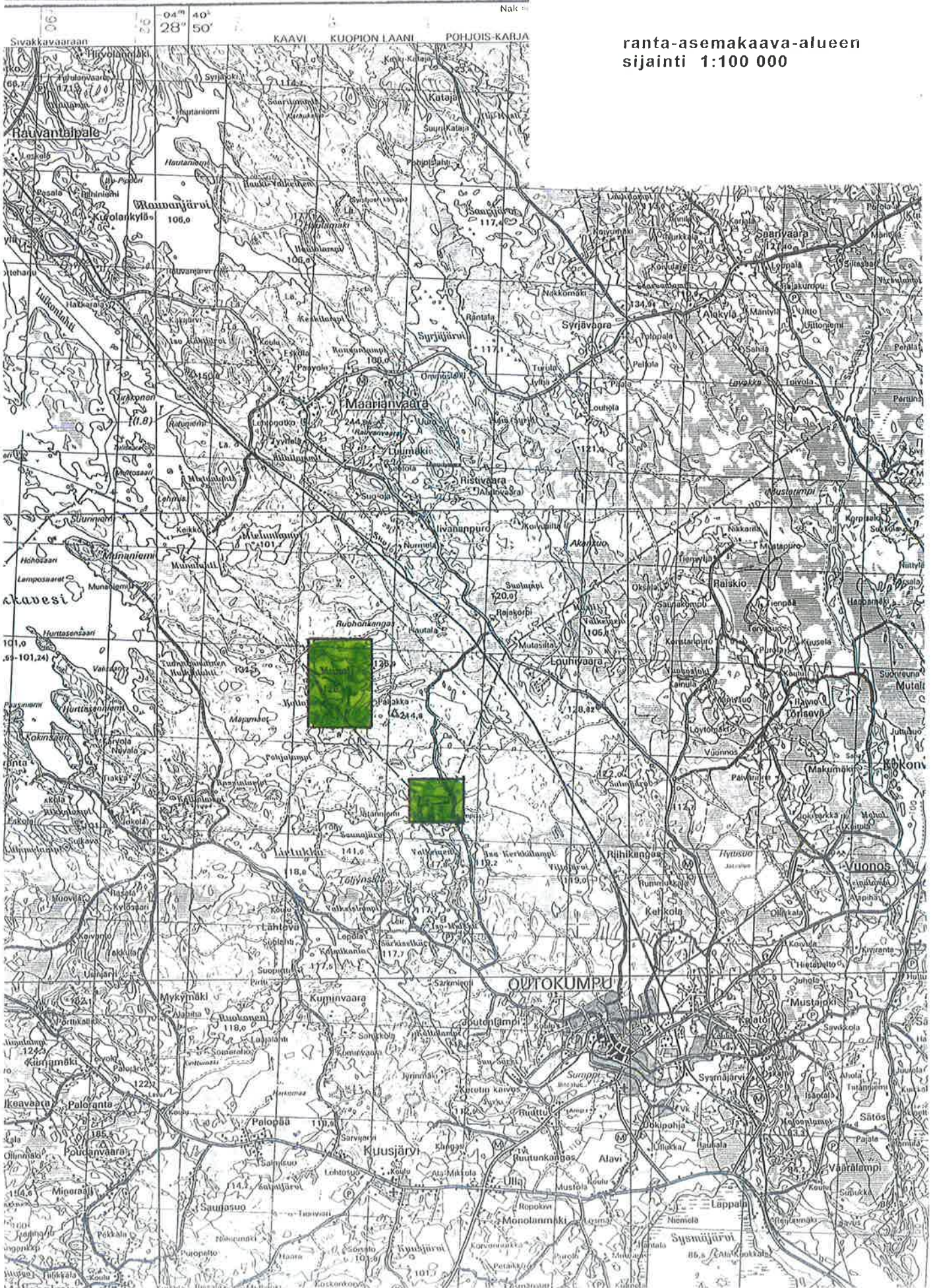
Ins.tsto Heikki Rautiainen Ky

Heikki Rautiainen
DI

Kartta hyväksyttävä ranta-asemakaavan pohjakaavaksi kiinteistöjen 10-5, 38-3 ja 43-2 osalta vähintään viikko loma-asuusta varten. Kartalta mitatut etäisyydet ja sijoitusajat ovat perustavien esityksistä otettuna luetun liitemääräisiä.

Kartastopäällikkö Pertti Rautiainen

POHJOIS-SAVON MAANMITTAUSTOIMISTO 15.02.2002



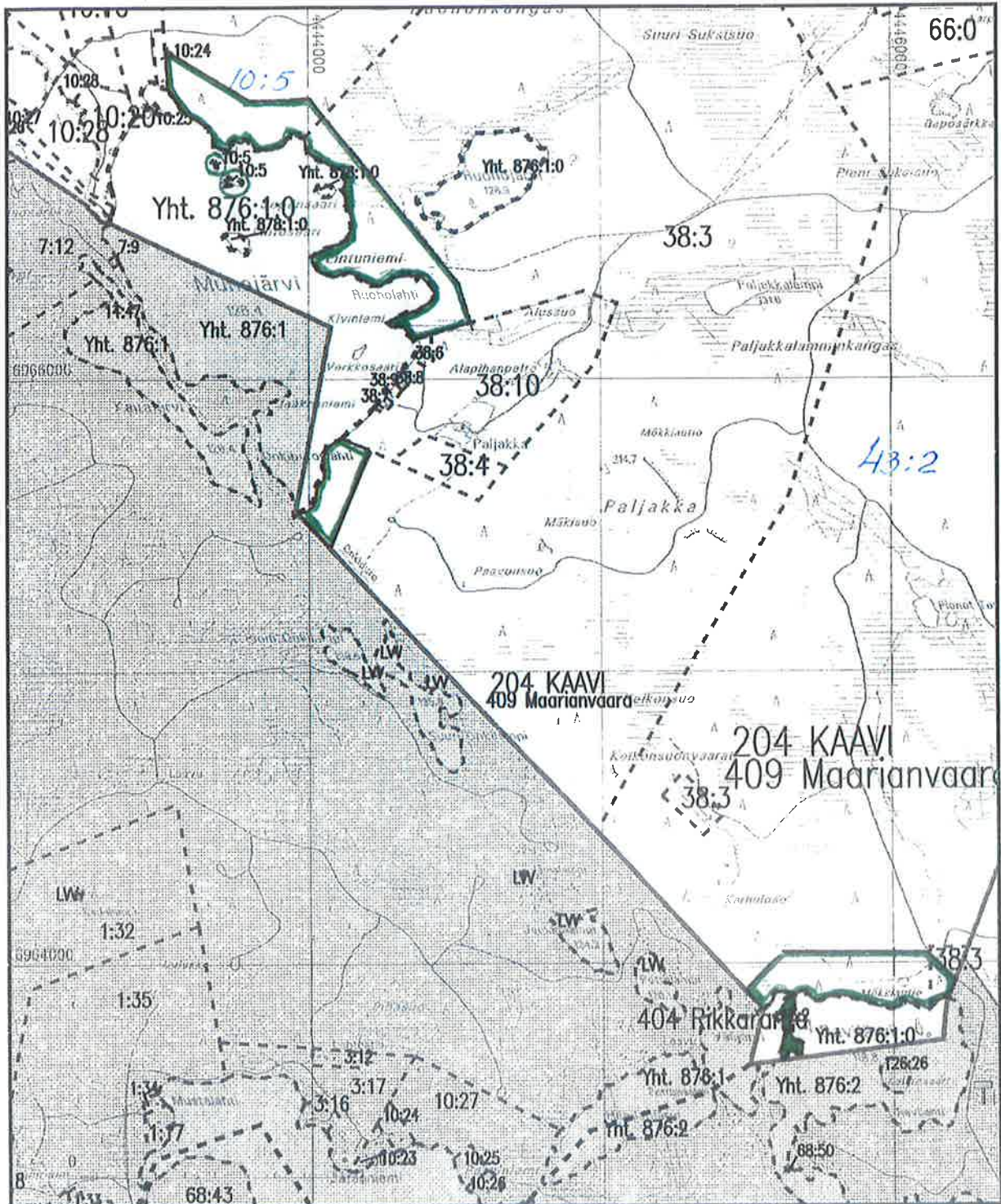
ranta-asemakaava-alueen sijainti 1:100 000



KARTTAOTE
422208

ranta-asemakaava-alueen
sijainti 1:20 000

MAANMITTAUSLAITOS
LANTMÄTERIVERKET



Harmaalla tai värillä esitetyt taustatiedot vain viitteellisiä
(tietojen alkuperä maastokartta 1:20000)

Copyright Maanmittauslaitos, 1999
Mittakaava 1:20000