

**KAAVIN KUNTA
KIRKONKYLÄN OSAYLEISKAAVA****OSALLISTUMIS JA
ARVIOINTISUUNNITELMA (OAS)****14.8.2009****MIKÄ ON OSALLISTUMIS JA ARVIOINTISUUNNITELMA?**

Maankäyttö- ja rakennuslain 63 §:n mukaan tulee kaavoitustyöhön sisällyttää kaavan laajuuteen ja sisältöön nähden tarpeellinen suunnitelma osallistumis- ja vuorovaikutusmenettelystä sekä kaavan vaikutusten arvioinnista.

MISSÄ JA MITÄ ON SUUNNITTEILLA?

Kaavin kunnan kirkonkylän ja sen ympäristön alueelle on tarkoitus laatia oikeusvaikutteinen osayleiskaava. Suunnittelualueen raja-alue selviää seuraavan sivun kartasta.

MIHIN SUUNNITTELLA PYRITÄÄN?

Yleiskaavan tavoitteena on edistää, ohjata ja tukea alueen rakentamista, elinkeinojen kehittämistä, ympäristön- ja maisemanhoitoa sekä edistää taajamakuva sekä ympäristönparantamista. Kaava on tarkoitettu laatia maankäyttö- ja rakennuslain 72 §:n mukaisena oikeusvaikutteisena yleiskaavana, jota käytetään pohjana alueen yksityiskohtaisemmassa suunnittelussa.

Kaavalla edistetään oleva tonttivarannon hyödyntämistä. Kaavassa selvitetään, miten olevan yhdyskuntarakenteen sisälle voidaan osoittaa täydentävää ja tiivistävää asuinrakentamista tai käyttötarkoituksen muuttamismahdollisuuksia. Yleiskaavan tavoitteena on kartoittaa uusia rakentamiseen soveltuvia alueita erityisesti ranta-alueella. Yksi tutkittava alue on Peltoniemen alue.

Alueen maankäyttöä pyritään suunnittelemaan siten, että tulevan maankäytön aiheuttama vaikutus kulttuuri- ja luonnonympäristön merkittävimmille ominaispiirteille jää mahdollisimman vähäiseksi.

Yleiskaavalla luodaan uusia edellytyksiä monipuoliselle palvelun ja teollisten työpaikkojen synnylle. Lisäksi varaudutaan nykyisten julkisten ja yksityisten palveluiden laajentumistarpeisiin.

Kaavalla turvataan ja täydennetään oleva viheralueiden verkosto ja ulkoilureitistö. Kaavalla tavoitteena on edistää maa- ja metsätalouden toimintaedellytyksiä. Yhtenäiset hyvät peltoalueet pyritään säilyttämään maatalousalueina.

Alueen liikenneverkkoa kehitetään toimivaksi ja turvalliseksi myös kevyenliikenteenväylien osalta. Nykyinen kunnallistekniikka huomioidaan aluerakenteessa ja uudet rakennettavat alueet sijoitetaan ensisijaisesti uuden kunnallisteknisen rakentamisen kannalta kustannustehokkaasti.

MITÄ SUUNNITELMIA TAUSTALLA?

Valtakunnalliset alueidenkäyttötavoitteet

Valtioneuvosto on hyväksynyt valtakunnalliset alueidenkäyttötavoitteet 31.11.2008. Tavoitteet astuivat voimaan 1.3.2009. (www.ymparisto.fi/vat)

Maakuntakaava (Seutukaava)

Suunnittelualueella on voimassa Ympäristöministeriö vahvistama (21.12.1995) Koillis-Savon seutukaava. Kaavassa on esitetty alueen maakunnallisesti tai valtakunnallisesti merkittävät kohteet ja verkostot. Maakuntakaava ohjaa yleiskaavaa ja sen merkinnät tulee huomioida yleiskaavaa laadittaessa. Pohjois-Savon liitto on parhaillaan laatimassa Pohjois-Savon maakuntakaavaa. Kaavaluonnos on ollut nähtäville huhtitoukokuussa 2009 (www.pohjois-savo.fi/fi/psl/maakuntakaavoitus/PSMK/luonnos.php).

Yleiskaavat

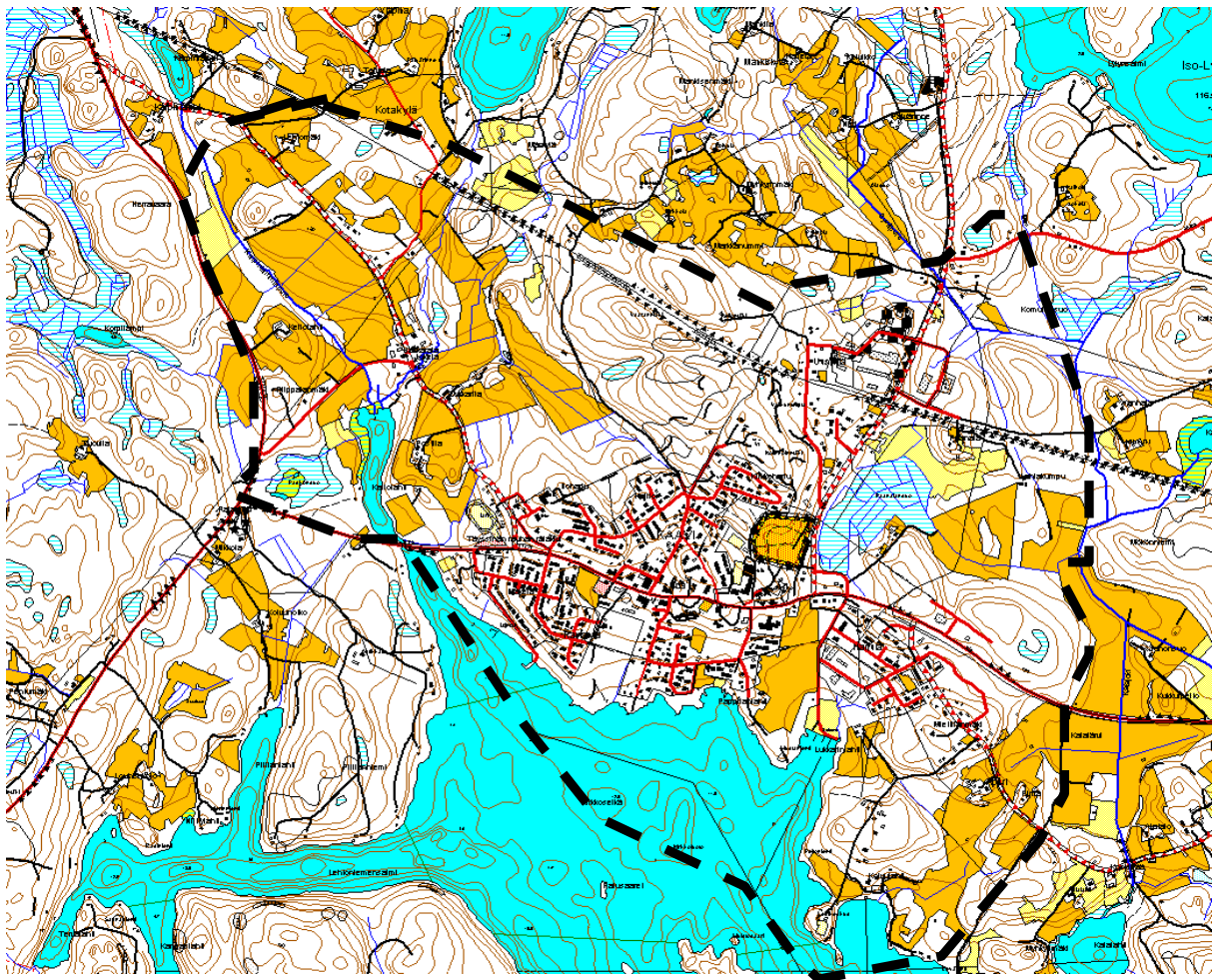
Kaavin kirkonkylän osayleiskaava on laadittu 1988 (hyväksytty 24.11.1988) ja sitä muutettu 1996 (hyväksytty 22.11.1996).

Asemakaavat

Keskeisellä taajama-alueella on voimassa asemakaava. Kaavin kirkonseudun rakennuskaava on vahvistettu 21.6.1966. Muutoksia ja laajennuksia on tehty n. 40 kpl. Asemakaavoitettu alue on rajattu edellisen sivun karttaan. Asemakaavoitetuilla alueilla tämän prosessin yhteydessä tarkastellaan asemakaavojen toteutumista ja esitetään yleiskaavassa mahdolliset muutos- ja kehittämistarpeet.

Tehdyt ja tehtävät suunnitelma/selvitykset

- Kaavin kulttuuriympäristöohjelma 1998
- liikenneturvallisuussuunnitelma on laadittu 2008.
- Tammikuussa 2009 on laadittu yleiskaavatasoinen viheraluetarkastelu.
- Kaavin kunnan arvokkaiden rakennusten rakennusinventointi 1994.
- Vesihuollon kehittämissuunnitelma 2009
- Luonto- ja maisemainventointi laaditaan kesällä 2009



Suunnittelualueen likimääräinen rajaus.

MITÄ ja MITEN VAIKUTUKSIA ARVIOIDAAN?

Odotettavissa olevien vaikutusten esiintyminen ja arviointi tapahtuu asiantuntijoiden, viranomaisten, maanomistajien, asukkaiden ja suunnittelijoiden kanssa yhteistyössä ja vuorovaikutuksessa. Lähtökohtana ovat aiemmat suunnitelmat ja selvitykset, kartat, ilmakuvat sekä tehtävät selvitykset ja inventoinnit. Vaikutusten arvioinnissa verrataan kaavan mukaista tilannetta nykytilanteeseen ja asetettuihin tavoitteisiin.

Arviointikohde

Valtakunnalliset alueiden käyttötavoitteet
Yhdyskuntarakenne

Näkökohta

- Miten kaava toteuttaa tavoitteita
- Kaavan soveltuvuus valtakunnallisiin ja seudullisiin kehittämistavoitteisiin.
- Alueen tuleva käyttö ja seudulliset yhteydet
- Olevien rakenteiden hyväksikäyttö
- Tekninen huolto (vesihuolto, energia)
- palvelut ja asuminen
- virkistys
- maanomistus
- kasvillisuus
- eläimistö
- maisemakuva
- vesistö- ja pohjavedet
- rakennettu ympäristö
- melu ja päästöt
- erityispiirteet ja -kohteet
- ympäristöhäiriöt
- Liikenneverkko, toimivuus, yhteydet
- Ajoneuvo-, kevytliikenne
- Liikenneturvallisuus
- Kustannukset asukkaille ja kaupungille
- elinolot ja viihtyisyys

Ympäristö

Liikenne

Taloudelliset vaikutukset
Ihmiset

KETKÄ OVAT OSALLISET JA SIDOSRYHMÄT?

Osallisia ovat alueen maanomistajat ja asukkaat sekä muut, joiden oloihin kaava saattaa huomattavasti vaikuttaa. Osallisia ovat myös viranomaiset ja yhteisöt, joiden toimialaa kaavoitus käsittelee.

Maanomistajat, asukkaat

- asukkaat
- yritykset
- maanomistajat
- Pohjois-Savon ympäristökeskus
- Pohjois-Savon liitto
- Savo-Karjalan tiepiiri
- Museovirasto ja Maakuntamuseo
- Ratahallintokeskus
- Järvi-Suomen väyläyksikkö

Viranomaiset

Kunnan hallintokunnat

- Tekninen lautakunta
- Ympäristölautakunta
- Sivistyslautakunta
- Maaseutulautakunta

Muut yhteisöt

- PKS Oy
- Luikonlahden vesiosuuskunta
- Kortteinen-Rasimäki vesiosuuskunta
- Kotakylän vesiosuuskunta

**MITEN JA MILLOIN VOI OSALLISTUA?
MITEN SUUNNITTELUSTA TIEDOTETAAN?**

| SUUNNITTELU- VAIHEET | TYÖSTÄMINEN | KÄSITTELY | OSALLISTUMI- NEN | TIEDOTTAMI- NEN |
|--|---|---|--|--|
| Kevät-kesä 2009 1. Laatumisprosessin käynnistäminen | Osallistumis- ja arviointisuunnitelma | Aloitus- ja viranomaisneuvottelu Kaavoituksen aloittamisesta tiedottaminen | Osallistumis- ja arviointisuunnitelman (OAS) riittävyyden arviointi. OAS nähtävillä. Yleisötilaisuus 23.6.09 | Kuulutukset Tiedottaminen paikallislehdissä |
| Kesä ja syyskuu 2009 2. Perusselvitykset | Perustietojen keruu | Ohjausryhmä | Kysely maanomistajille omista tavoitteista Yleisötilaisuus | |
| Syyskuu ja loppuvuosi 2009 3. Luonnosvaihe | Luonnoksen laadinta ja vaikutusten arviointi Luonnoksen asettaminen nähtävillä | Ohjausryhmä > kunnanhallitus asettaa nähtävillä Viranomaisneuvottelu | Kaavaluonnos nähtävillä Lausunnot Yleisötilaisuus Mahdollisuus muutosesitysten jättämiseen | Nähtävillä asettamisesta ilmoitetaan kunnallisten ilmoitusten taapaaan. Kunnan kotisivut? |
| Alkuvuosi 2010 4. Ehdotusvaihe | Kaavaluonnoksesta saatujen mielipiteiden ja lausuntojen jälkeen työstetään kaavaehdotus | Ohjausryhmä > kunnanhallitus asettaa nähtävillä Viranomaisneuvottelu | Ehdotus nähtävillä Lausunnot Mahdollisuus muistutusten jättämiseen | Ilmoitetaan samoin kuin luonnosvaiheessa Kunnan kotisivut? |
| Syyskuu 2010 5. Hyväksymisvaihe | Muistutukset ja lausunnot tutkitaan. Kaavaehdotusta korjataan tarvittaessa | Kaavan hyväksymisen kunnanhallitus > kunnanvaltuusto | Kaavan hyväksymispäätöksen laillisuudesta voi valittaa Kuopion hallinto-oikeuteen | Hyväksymispäätöksestä kuulutetaan virallisesti. |

KUKA VALMISTEE?

Kaavoitustyötä kunnassa ohjaa ja seuraa kunnan kaavatoimikunta, johon kuuluvat Olavi Kainulainen, Ilkka Korhonen, Hilikka Tiilikainen, Ari Räsänen ja Tapani Puhakka. Kaavin kunnassa kaavoitustyöhön liittyvistä käytännön asioista vastaavat tekninen johtaja Ari Räsänen ja rakennustarkastaja Tapani Puhakka.

Käytännön suunnittelutyöstä vastaa FCG Planeko Oy Kuopion toimistossa pääsuunnittelijana DI Timo Leskinen. Työhön osallistuvat myös FM Minna Eskelinen ja tekn.oy Simo Kaksonen

MISTÄ SAA TIETOA?

Kaavin kunta
Kaivotie 1 (PL 13)
73600 Kaavi

Ari Räsänen, Tekninen johtaja, (017) 6641 601
Tapani Puhakka, Rakennustarkastaja, (017) 6641 606

FCG Planeko Oy
Kuopion aluetoimisto
PL 1199 (Microkatu 1)
70211 KUOPIO

Timo Leskinen DI, 010 409 6620
Minna Eskelinen FM, 010 409 6638
Simo Kaksonen tekn, yo 010 409 5153

Kaava-aineisto on nähtävillä kaavaprosessin aikana Kaavin kunnan kotisivuilla www.kaavi.fi